

AGORA

5 ALLEE DES COQUELICOTS ET 7 CHEMIN DE LA PEROCHE - CHERVES RICHEMONT

16370 VAL DE COGNAC 06 84 51 71 99



SURFACES

SURFACE HABITABLE

Rez de Chaussée

Entrée	34,07 m2
Bureau d'entrée	11,21 m2
Salle de réunions	48,41 m2
Bureau 1	12,84 m2
Bureau 2	9,55 m2
Bureau 3	12,32 m2
Bureau 4	11,80 m2
Bureau 5	11,69 m2
Bureau 6	11,98 m2
Dégagement	10,66 m2
Photocopie	6,32 m2
Salle de réunion 2	30,26 m2
Local technique	2,45 m2
Wc H	3,57 m2
Vestiaires	4,11 m2
Wc	2,04 m2
Atelier	48,85 m2
Service après vente	26,31 m2
Magasin	30,12 m2
Produits finis	36,39 m2
Show room	47,75 m2

Total habitable RDC 412,70 m2

Etage

Salle polyvalente	20,92 m2
Coin repas	21,52 m2
Palier	11,57 m2
Cabinet de toilette	5,05 m2
Wc	2,13 m2

Total habitable étage 61,19 m2

TOTAL SURFACE HABITABLE RDC ET ETAGE 473,89 m2

SURFACES ANNEXES

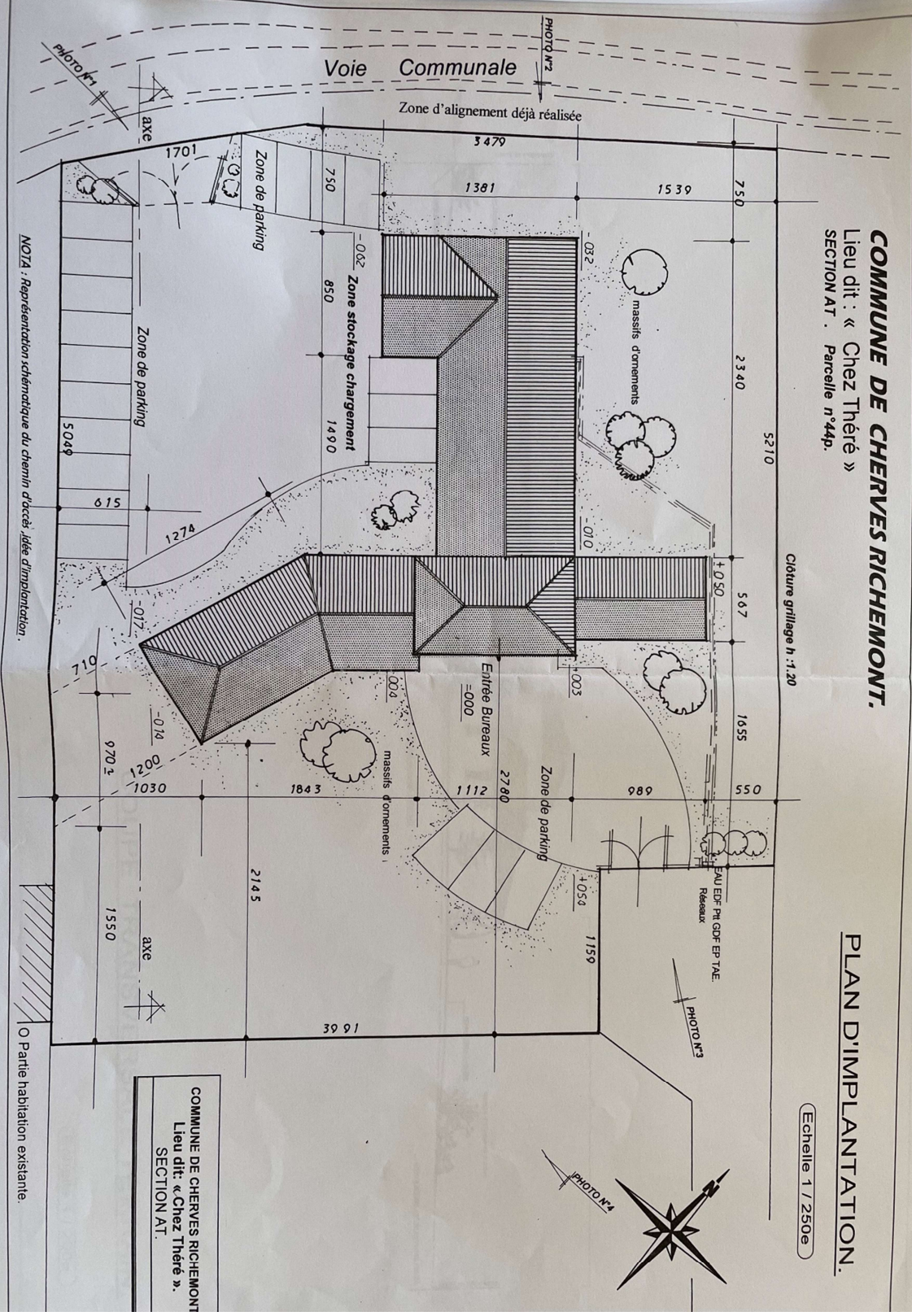
Déchargement	16,45 m2
Auvent	30,31 m2
Porche	3,22 m2
Local technique	3,68 m2

TOTAL SURFACES ANNEXES 53,66 m2

COMMUNE DE CHERVES RICHEMONT.
 Lieu dit : « Chez Théré »
 SECTION AT . Parcelle n°44p.

PLAN D'IMPLANTATION.

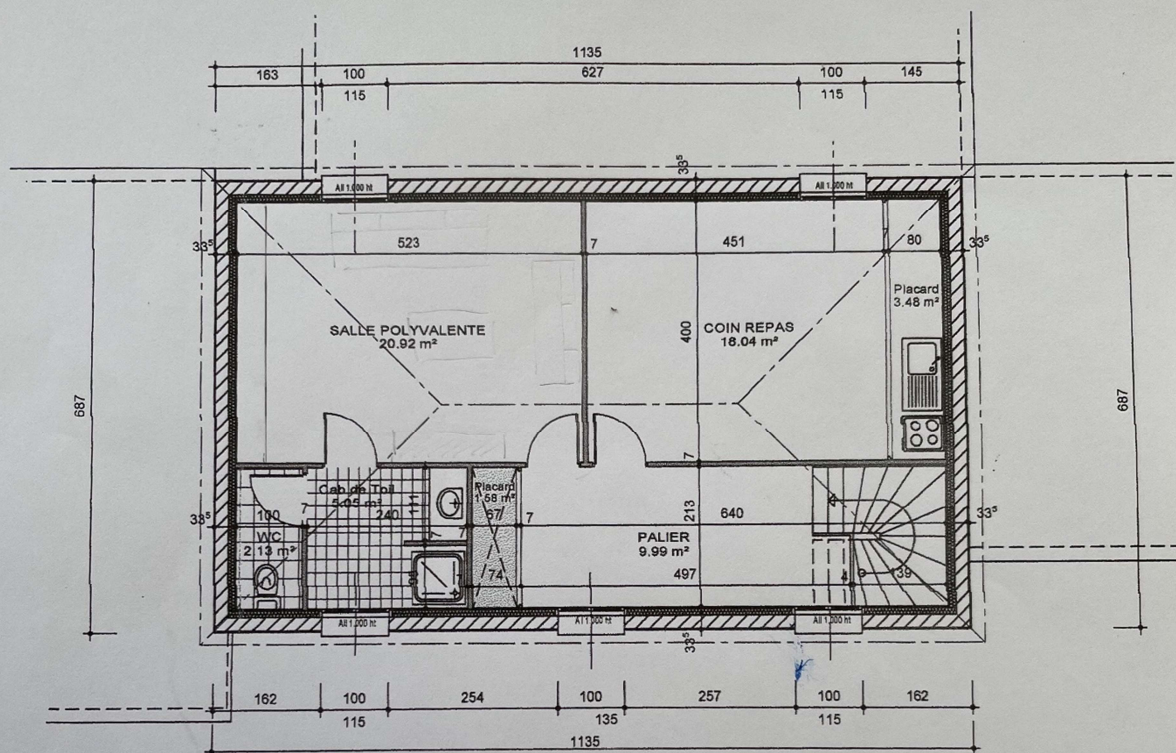
Echelle 1 / 250e



NOTA : Représentation schématique du chemin d'accès, idée d'implantation.

○ Partie habitation existante.

COMMUNE DE CHERVES RICHEMONT
 Lieu dit : « Chez Théré »
 SECTION AT.



VUE EN PLAN PARTIE ETAGE

Echelle 1 / 100 e